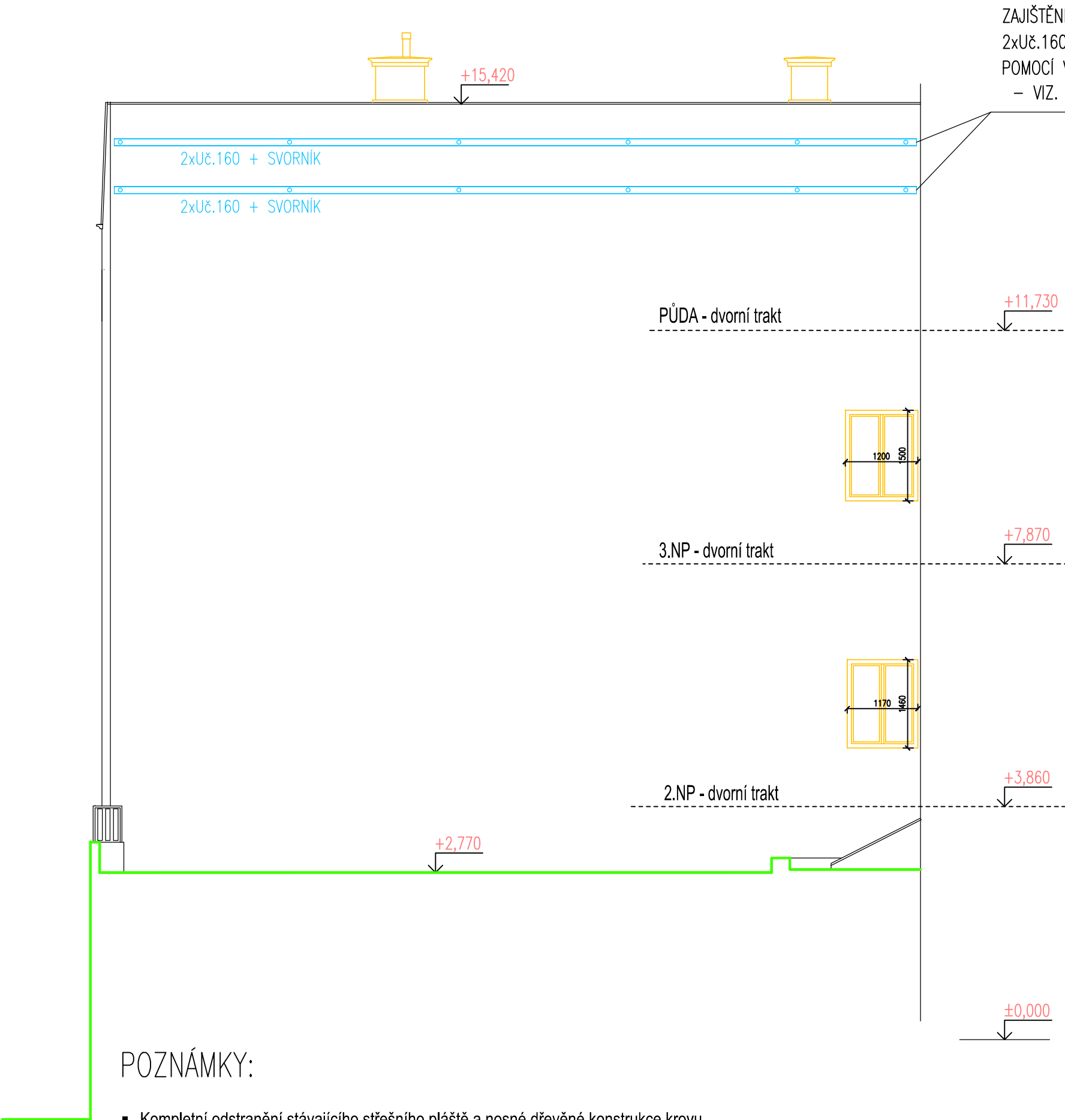


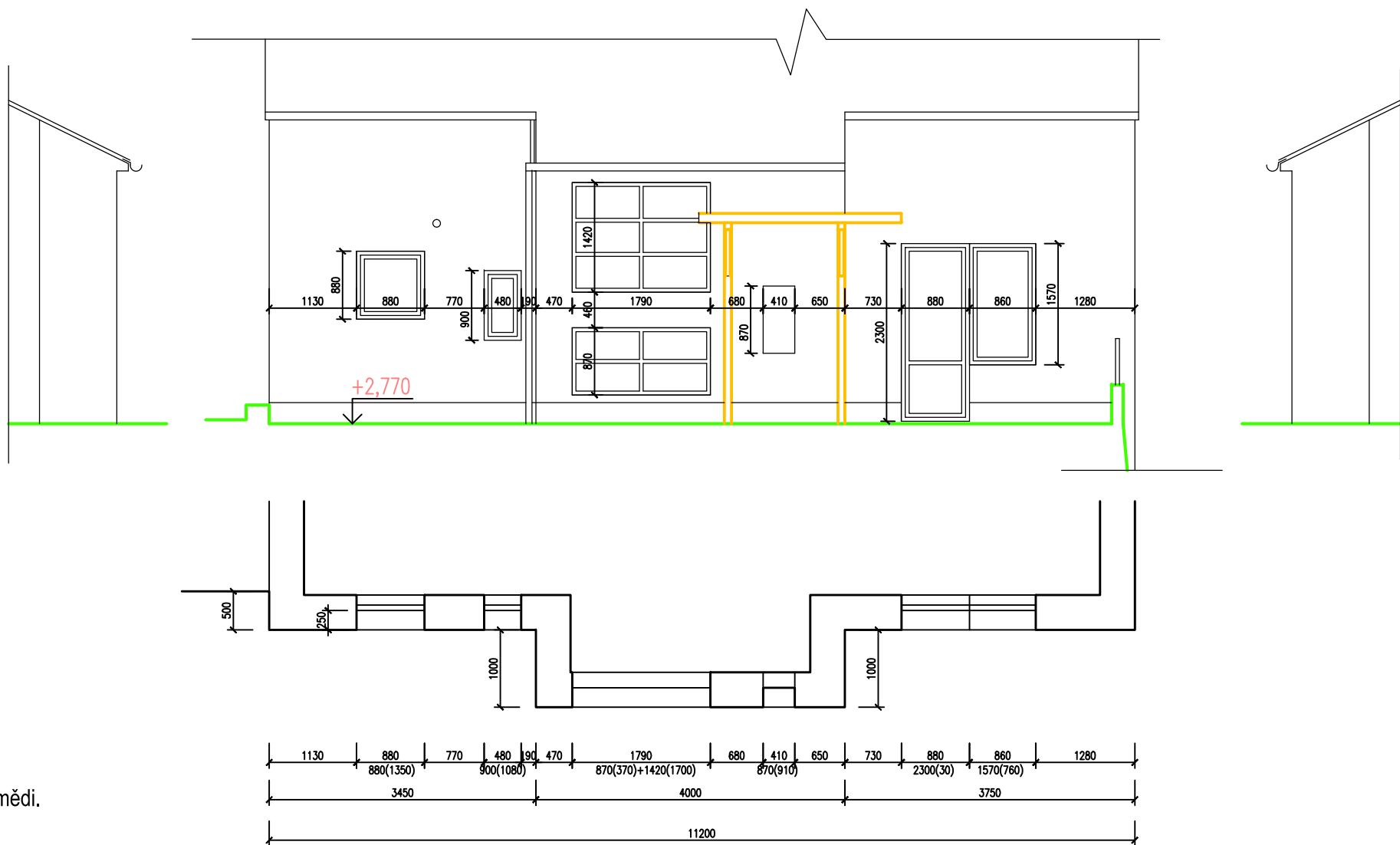
POHLED JIŽNÍ



POZNÁMKY:

- Kompletní odstranění stávajícího střešního pláště a nosné dřevěné konstrukce krovu
 - Demontáž stávající střešní krytiny z pásů asfaltového šindele a částečně plechové falcované krytiny pozinkovaného plechu a částečně z mědi
 - Demontáž stávajících klempířských prvků střechy a klempířských prvků přilehlých dotčených konstrukcí; částečně z pozinkovaného plechu, částečně z mědi.
 - Odstranění stávající pojistné hydroizolace z asfaltového podkladního pásu
 - Demontáž stávajícího bednění z prken tl.24 mm
 - Demontáž stávající nosné dřevěné konstrukce krovu
 - Demontáž stávajícího proskleného střešního světlíku schodišťového prostoru; k likvidaci
- Demontáž dřevěného oplocení původních půdních kóji; bez náhrady
- Rozebrání stávajících zděných nosných a dělících příček v půdním prostoru. Některé budou obnoveny, některé ne.
- Lokální demontáž a odstranění stávající podlahy půdy (méně přístupná místa, kde doposud nedošlo k jejímu odstranění)
 - Keramické půdovky 200/200/50 mm
 - Škvárový násyp tl.70 mm
 - Prkenný záklop tl.30 mm
- Částečná demontáž jednotlivých stávajících dřevěných stropních trámů a jejich výměna za nové
- Postupná demontáž konstrukce věžiček; východní strana objektu; do náměstí
 - Postupná demontáž zděné obvodové konstrukce věžiček
 - Postupná demontáž a rozebrání dřevěné konstrukce věžiček; zdravé prvky ke zpětnému použití
- Odbourání nadstřešních částí nevyužívaných stávajících komínových těles pod úroveň střešního pláště
- Demontáž stávající hromosvodové soustavy; bude řešena nová
- Demontáž stávající elektroinstalace osvětlení půdy; bude provedena nová
- Demontáž stávajících slaboproudých rozvodů v prostoru půdy (internet); bez náhrady
- Demontáž antény internetu, která je kotvena do komínového zdiva nad střechou
- Odstranění nesoudržných částí opravovaných fasád (fasády sousedící s pozemky p.č.st.417, p.č.st.418, p.č.419)
- Odstranění nesoudržných částí opravovaných fasád vnitřních světlíků a větracích šachet
- Demontáž a vybourání stávajících oken (ve fasádách sousedících s pozemky p.č.st.417, p.č.st.418, p.č.419); výměna za nové
- Demontáž a vybourání oken vnitřních světlíků a větracích šachet
- Demontáž a vybourání okýnek umístěných v půdní nadezdívce; výměna za nové
- Demontáž a vybourání stávajících oken půdních nadstřešních objektů a věžiček
- Vybourání zdiva pro osazení nového okna na půdě

POHLED – SOUSEDNÍ OBJEKT – parc.č.st.418



LEGENDA:

- VYZNAČENÍ PRVKŮ URČENÝCH K ODSTRANĚNÍ, DEMOLICI A LIKVIDACI
- BOURANÉ KONSTRUKCE

KÓTY NA VÝKRESECH JSOU POUZE INFORMATIVNÍ. ROZMĚRY NUTNO OVĚŘIT PŘI REALIZACI NA STAVBĚ

HLAVNÍ PROJEKTANT Ing.Patrik Boguaj	VYPRACOVAL Ing. Dušan Chlad	AUTORIZOVANÝ ING. Ing.Patrik Boguaj	Zpracovatel částí PD: BOGUAJ Stavební inženýrství s.r.o. Kamenický 41, 539 41 Kamenický IČO: 287 90 736 DIČ: CZ28790736
KATASTRÁLNÍ ÚZEMÍ: Choceň	STAVEBNÍ ÚŘAD: Choceň		
INVESTOR: Pardubický kraj Komenského náměstí 125, 530 02 Pardubice - Staré Město			
NÁZEV AKCE: OA Choceň - rekonstrukce střechy objektu Tyršovo náměstí 220			
ČÁST PD : D1.1 Architektonicko - stavební řešení			ZAKÁZKOVÉ ČÍSLO : OR/20/24790 -1002/2021
STUPEŇ PD: Projektová dokumentace k provedení stavby			ARCHIVNÍ ČÍSLO : 01/2021
			DATUM : Září 2022
			FORMÁT: 6xA4
NÁZEV VÝKRESU: POHLED JIŽNÍ - STÁVAJÍCÍ STAV, BOURÁNÍ PŮDORYS, POHLED - SOUSEDNÍ OBJEKT	MĚŘÍTKO: 1:75	ČÁST PD: D1.1.b	OZNAČENÍ: SS 09